

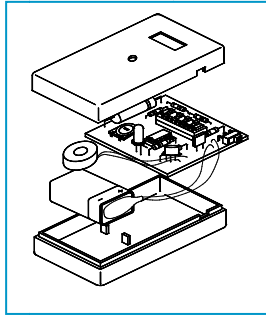
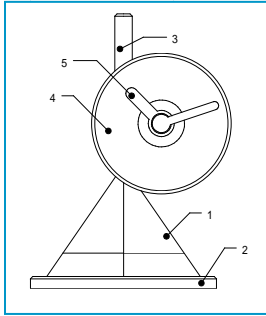
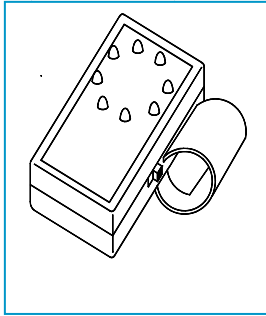
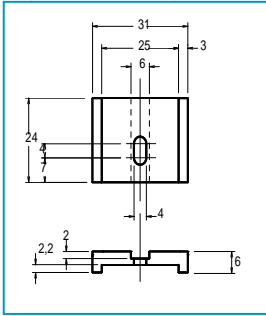
Etude et réalisation d'un prototype

Nom :
Prénom :
Classe :

Activité 3 : Découverte du dessin technique

1/ LES TYPES DE DESSIN

Ecrire sous chacun de ces dessins, le type de dessin technique auquel il correspond :



Dessin Dessin Dessin Dessin

Pourquoi un dessin technique doit répondre à des règles précises ?

Quel est le type de dessin qui permet de mieux comprendre le fonctionnement et le montage d'un objet ?

La fabrication d'une pièce se fait à partir de quel dessin ?

Dans un dessin d'ensemble, la description de chaque pièce est notée dans quel document ?

2/ LE SYSTEME DES VUES

Les arêtes visibles sont dessinées avec quel type de trait ?

Les arêtes cachées sont dessinées avec quel type de trait ?

Pourquoi la vue de gauche se dessine à droite de la vue de face ?

Compléter le nom des vues :

Vue de
Vue de
Vue de face
Vue de

Le nom des vues doit-il figurer sur le dessin ?

OUI
 NON

3/ LE FORMAT

Combien existe-il de formats de documents ?

Quelles sont les dimensions du format A4 ? **A4** = x

4/ L'ECHELLE

Quelle est la définition de **l'échelle** d'un dessin technique ?

.....

Pour un dessin à l'échelle **5 : 1**, le dessin est fois plus que l'objet.

Pour un dessin à l'échelle **1 : 2**, le dessin est fois plus que l'objet.

5/ LE CARTOUCHE

Quel est le **rôle** du cartouche d'un dessin technique ?

.....